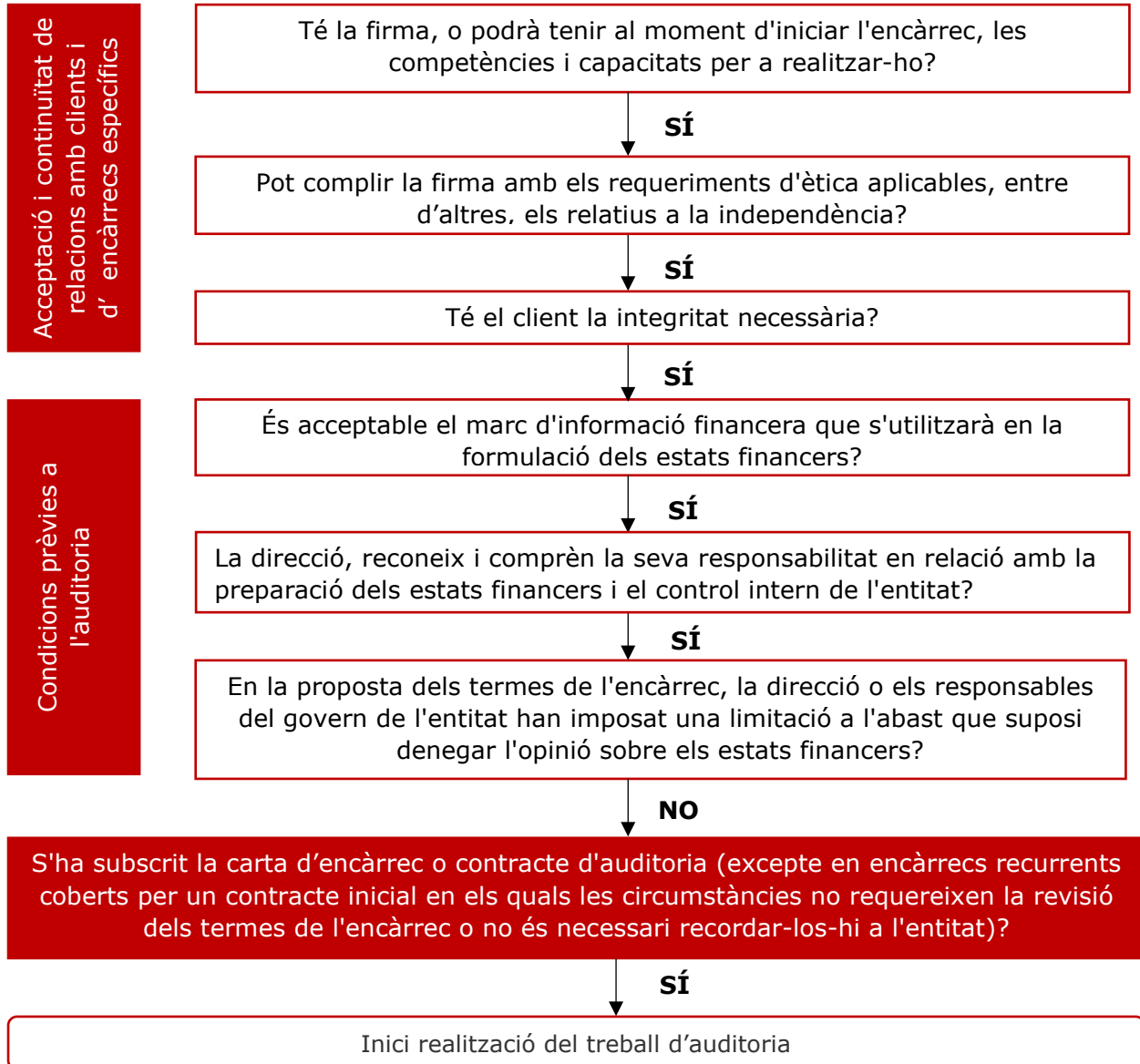


# ? 31

## Quines qüestions, a més de les formals, ha de plantejar-se l'auditor abans d'iniciar la realització d'un treball de auditoria?



**Base normativa:** NCCI, NIA-ES 210 i art. 11 RLAC.

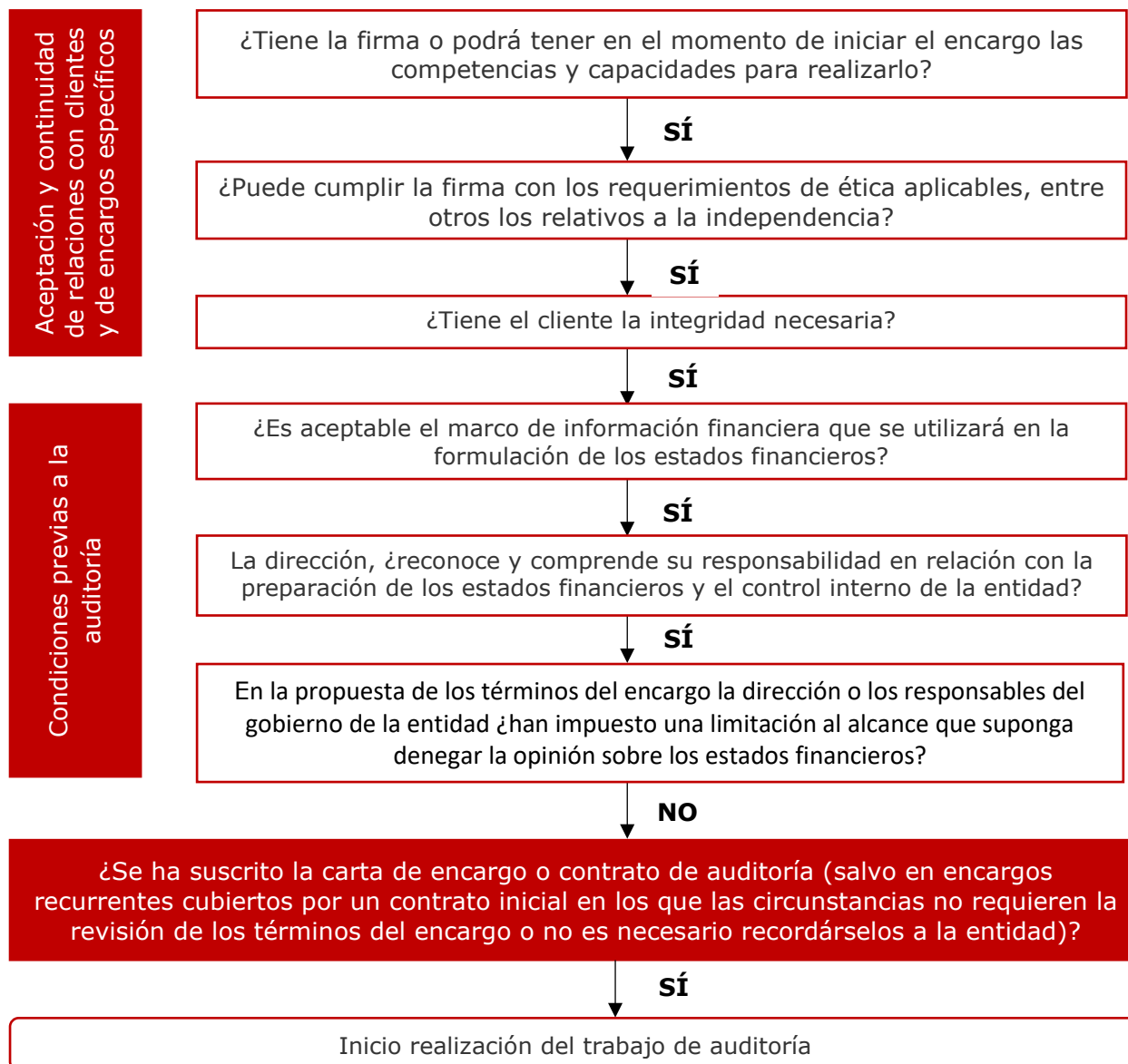
Per a dubtes i aclariments contactar amb el departament tècnic del **CCJCC**

Les preguntes publicades fins a la data estan disponibles al [web del Col·legi](#)

11 de setembre de 2017 (actualitzada referència normativa el 25 d'octubre de 2021)

# ? 31

## ¿Qué cuestiones, además de las formales, debe plantearse el auditor antes iniciar la realización de un trabajo de auditoría?



**Base normativa:** NCCI, NIA-ES 210 y art. 11 RLAC.

Para dudas y aclaraciones contactar con el departamento técnico del **CCJCC**

Las preguntas publicadas hasta la fecha están disponibles en la [web del Col·legi](#)

11 de septiembre de 2017 (actualizada referencia normativa el 25 de octubre de 2021)

