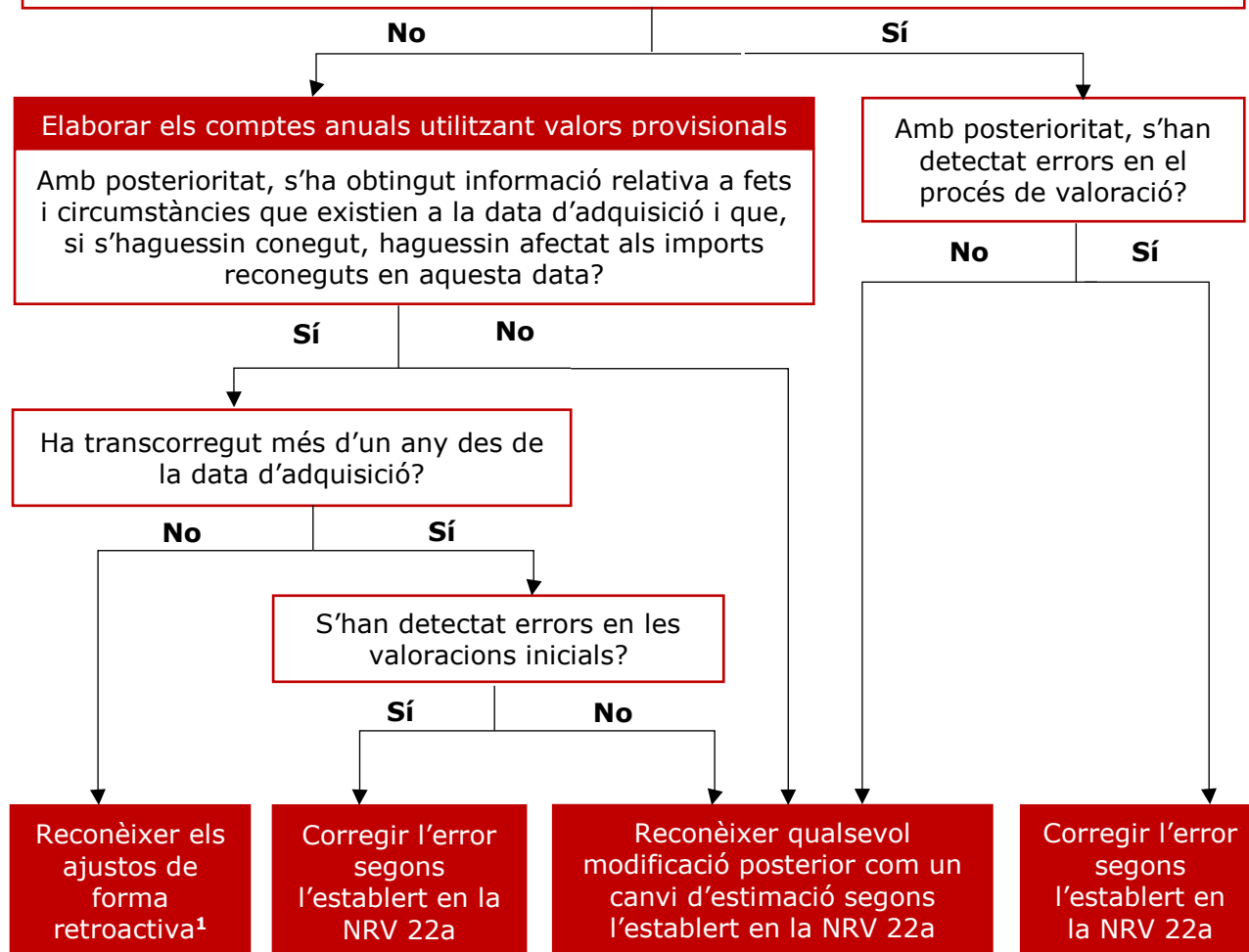


? 145

Quan i com es poden ajustar els valors provisionals utilitzats en la comptabilització d'una combinació de negocis?

En la data de tancament de l'exercici en que ha tingut lloc la combinació de negocis, s'ha pogut concloure el procés de valoració necessari per a aplicar el mètode d'adquisició?



¹ Això implica que:

- Els ajustos al valor inicial dels actius identificables i passius assumits es consideren realitzats en la data d'adquisició.
- El valor del fons de comerç o de la diferència negativa es corregeix, amb efectes des de la data d'adquisició, per un import igual a l'ajust que es realitza al valor inicial dels actius identificables i passius assumits o al cost de la combinació.
- La informació comparativa incorpora els ajustos.

Base normativa: NRV 19a Combinació de negocis i NRV 22a Canvis en criteris comptables, errors i estimacions comptables del PGC. Pel que fa a la NRV 22a, veure també pregunta de la setmana núm. 13.

Per a dubtes i aclariments contactar amb el departament tècnic del **CCJCC**

Les preguntes publicades fins avui estan disponibles al [web del Col·legi](#)

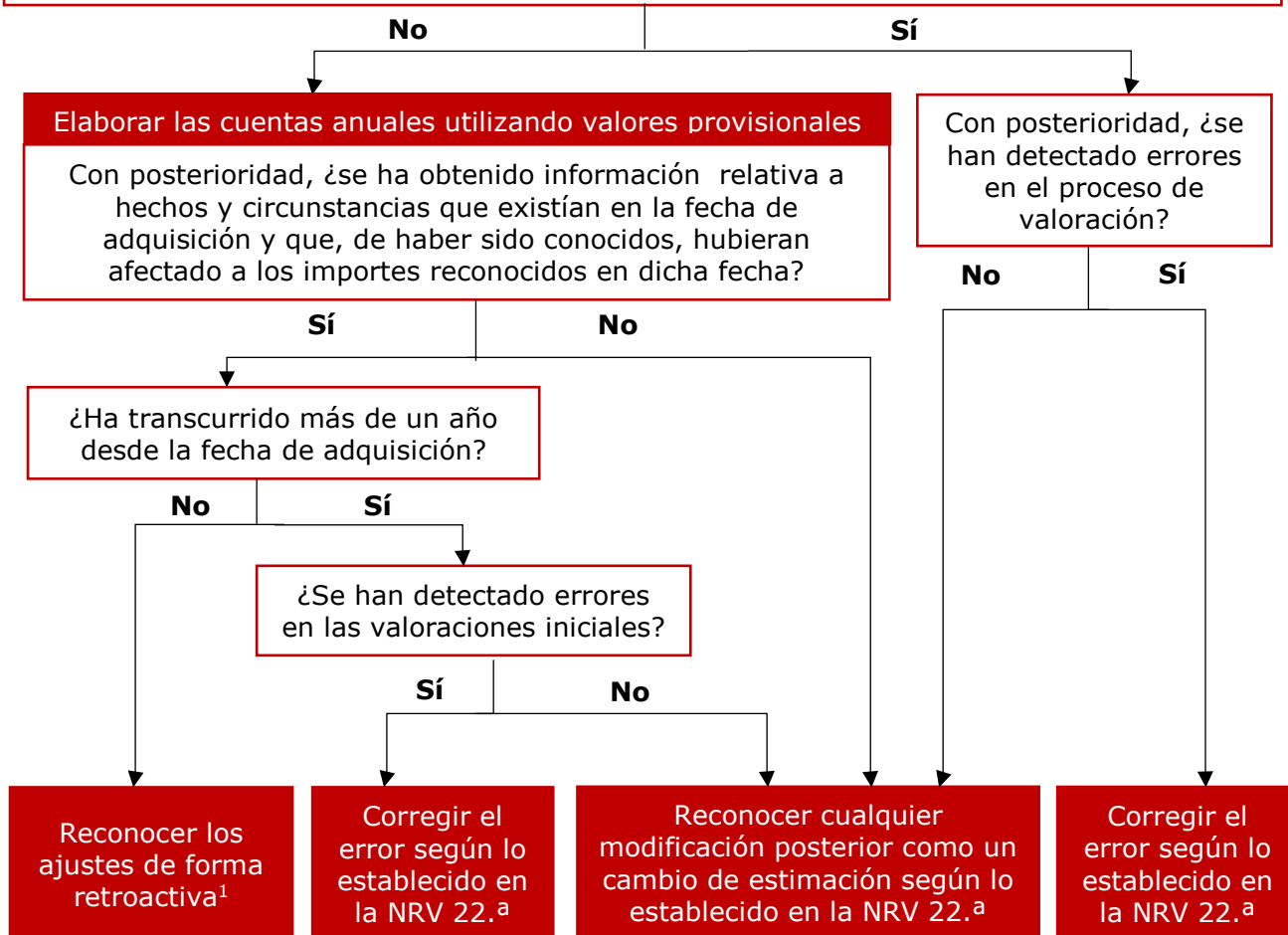
13 de gener de 2020



? 145

¿Cuándo y cómo pueden ajustarse los valores provisionales utilizados en la contabilización de una combinación de negocios?

En la fecha de cierre del ejercicio en que se ha producido la combinación de negocios, ¿se ha podido concluir el proceso de valoración necesario para aplicar el método de adquisición?



¹ Esto implica que:

- Los ajustes al valor inicial de los activos identificables y pasivos asumidos se consideran realizados en la fecha de adquisición.
- El valor del fondo de comercio o de la diferencia negativa se corrige, con efectos desde la fecha de adquisición, por un importe igual al ajuste que se realiza al valor inicial de los activos identificables y pasivos asumidos o al coste de la combinación.
- La información comparativa incorpora los ajustes.

Base normativa: NRV 19.^a Combinación de negocios y NRV 22.^a Cambios en criterios contables, errores y estimaciones contables del PGC. En relación a la NRV 22.^a ver también pregunta de la semana n.º 13.

Para dudas y aclaraciones contactar con el departamento técnico del **CCJCC**

Las preguntas publicadas hasta la fecha están disponibles en la [web del Col·legi](#)

13 de enero de 2020

