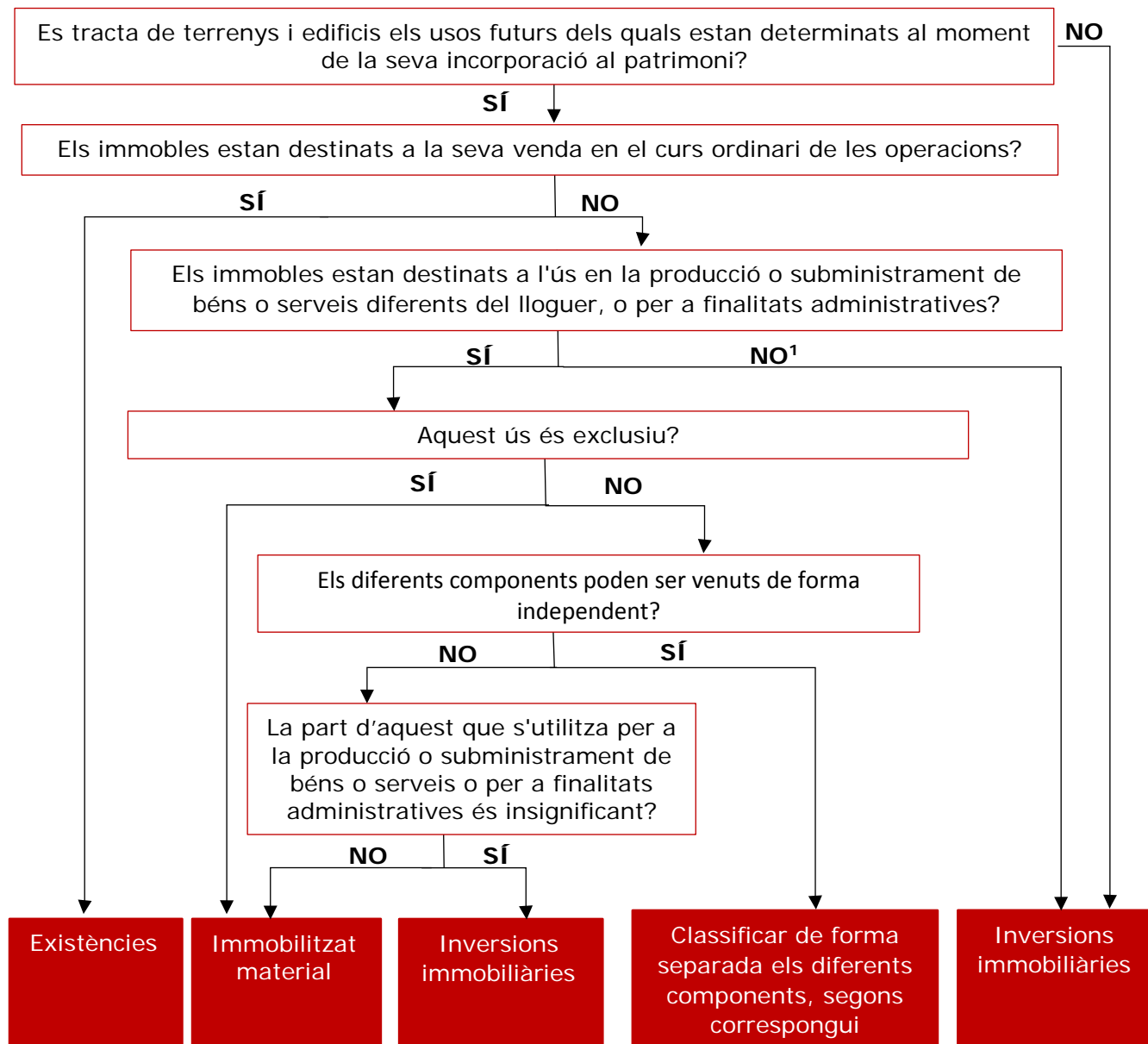


?66

En quina partida del balanç es classifiquen els immobles?



¹ La prestació de serveis complementaris als ocupants d'un immoble no impedirà el seu tractament com a inversió immobiliària en la mesura en què aquests serveis puguin ser qualificats com a poc significatius en relació amb el contracte global.

Base normativa: Resolució d'1 de març de 2013, de l'ICAC, per la qual es dicten normes de registre i valoració de l'immobilitzat material i de les inversions immobiliàries.

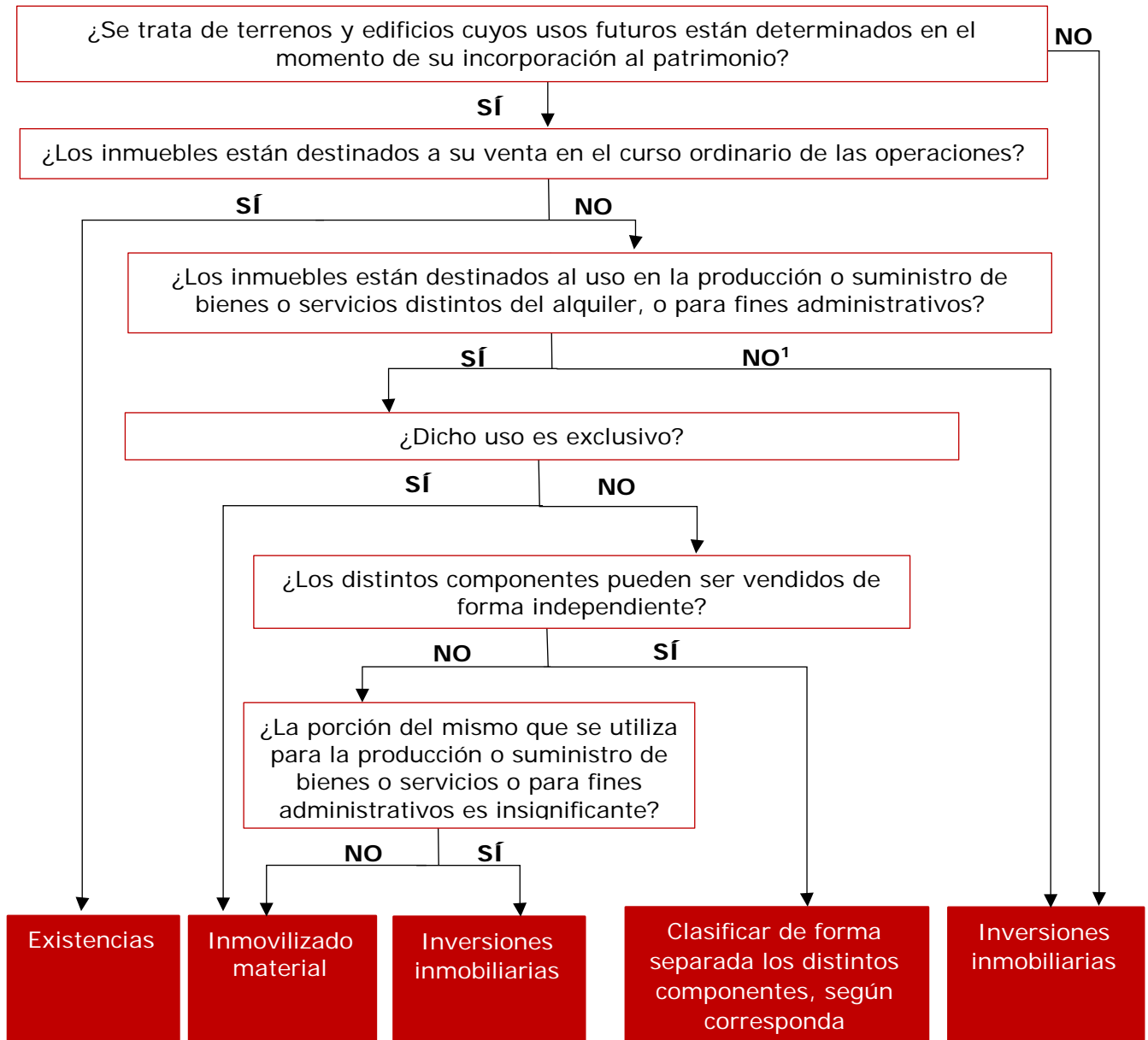
Per a dubtes i aclariments contactar amb el departament tècnic del **CCJCC**

Veure les preguntes publicades fins avui en la [web del Col·legi](#)

14 de maig de 2018

?66

¿En qué partida del balance se clasifican los inmuebles?



¹La prestación de servicios complementarios a los ocupantes de un inmueble no impedirá su tratamiento como inversión inmobiliaria en la medida en que dichos servicios puedan ser calificados como poco significativos en relación al contrato global.

Base normativa: Resolución de 1 de marzo de 2013, del ICAC, por la que se dictan normas de registro y valoración del inmovilizado material y de las inversiones inmobiliarias.

Para dudas y aclaraciones contactar con el departamento técnico del **CCJCC**

Las preguntas publicadas hasta la fecha están disponibles en la [web del Col·legi](#)

14 de mayo de 2018

