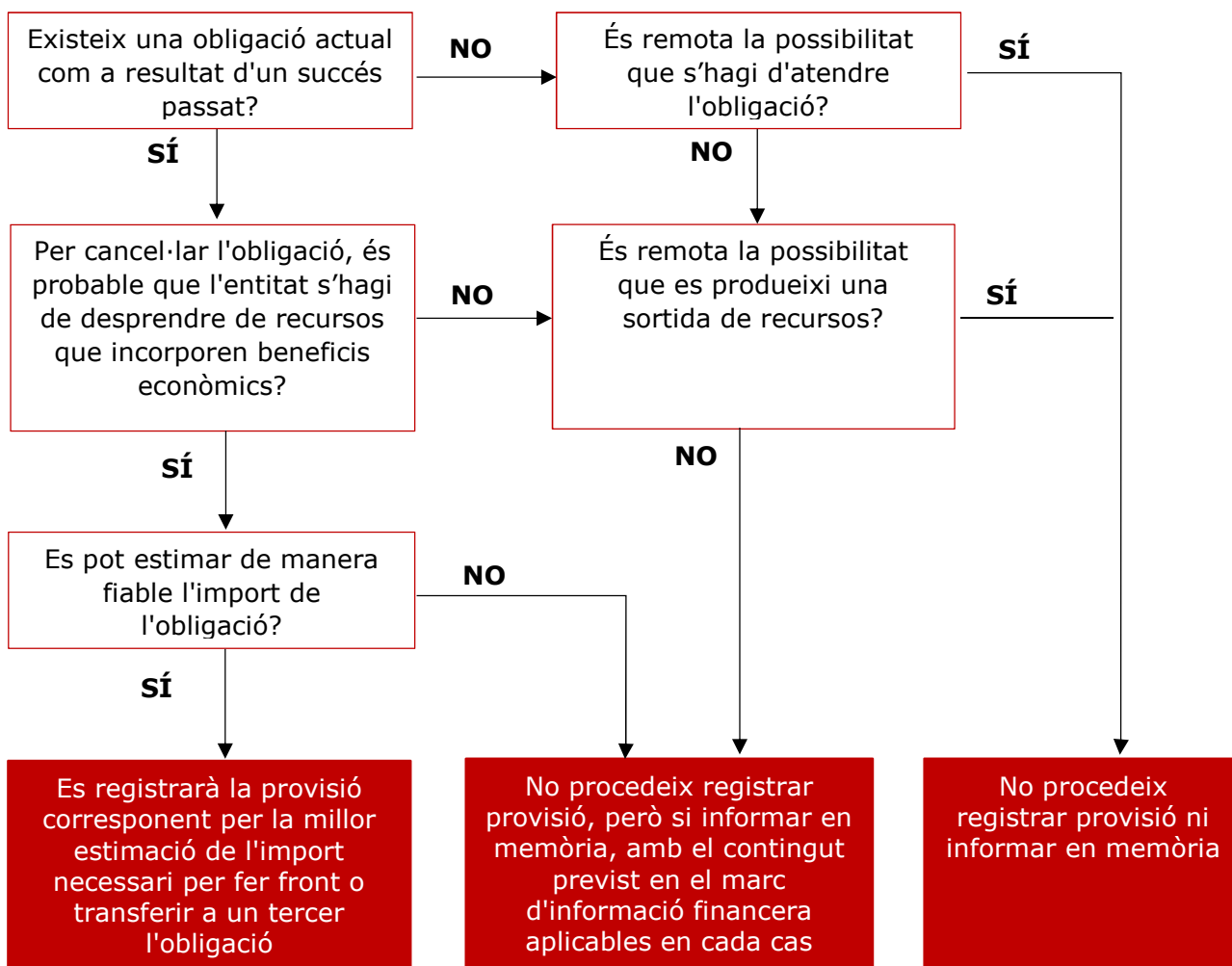


?59

En quines circumstàncies s'ha de reconèixer una provisió en balanç?



Una situació es qualificarà com:

- a) Probable: quan existeixi major versemblança que ocorri que en cas contrari.
- b) Possible: quan existeixi menor versemblança que ocorri que en cas contrari.
- c) Remota: quan la seva aparició sigui extremadament rara.

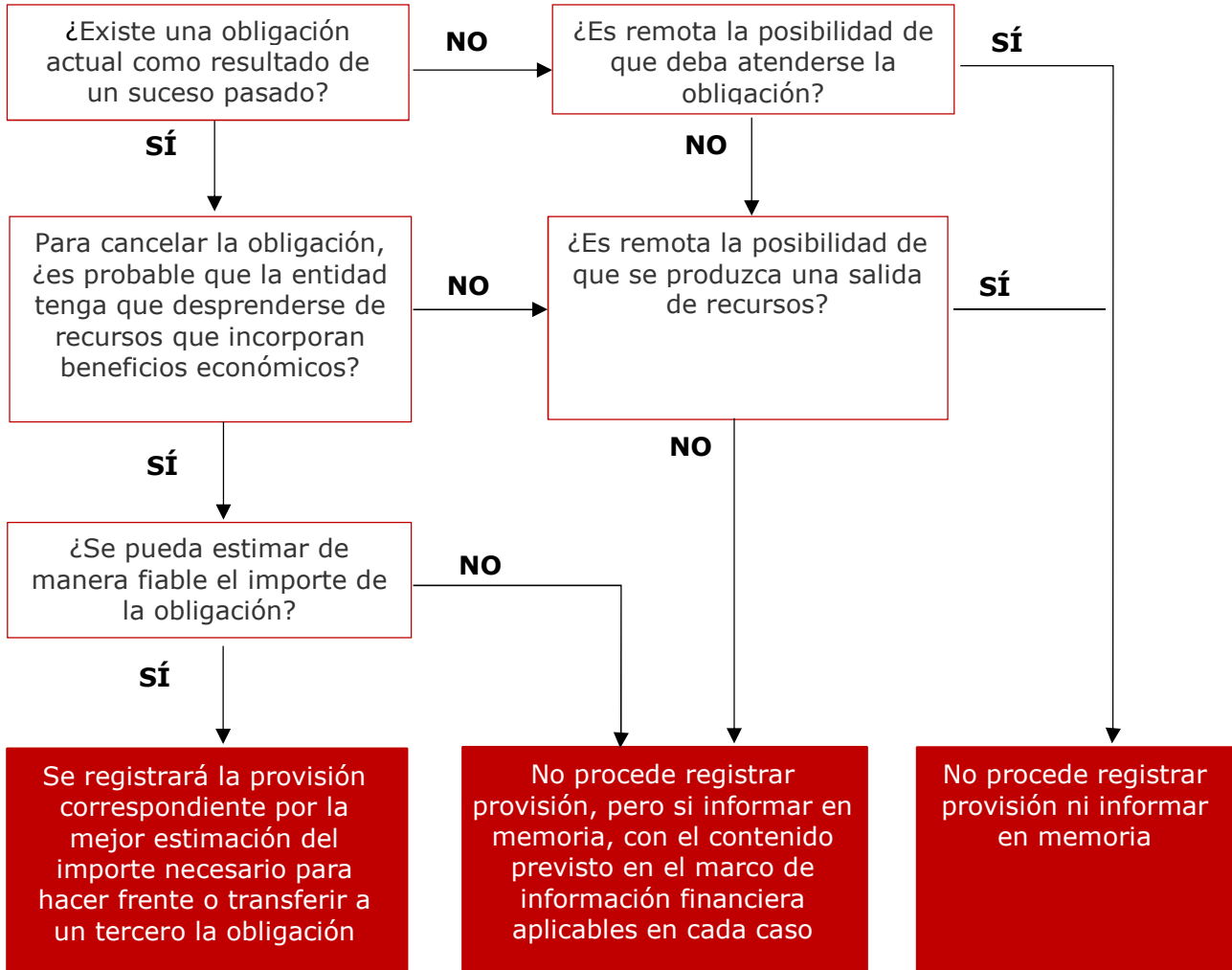
Base normativa: NRV 15a del PGC. Norma 37 de la Circular 4/2017 del Banc d'España.

Per a dubtes i aclariments contactar amb el departament tècnic del CCJCC
Veure les preguntes publicades fins avui en la [web del Col·legi](#)

26 de març de 2018

? 59

¿En qué circunstancias debe reconocerse una provisión en balance?



Una situación se calificará como:

- a) Probable: cuando exista mayor verosimilitud de que ocurra que de lo contrario.
- b) Posible: cuando exista menor verosimilitud de que ocurra que de lo contrario.
- c) Remota: cuando su aparición sea extremadamente rara.

Base normativa: NRV 15ª del PGC. Norma 37 de la Circular 4/2017 del Banco de España.

Para dudas y aclaraciones contactar con el departamento técnico del CCJCC

Las preguntas publicadas hasta la fecha están disponibles en la [web del Col·legi](#)

26 de marzo de 2018

