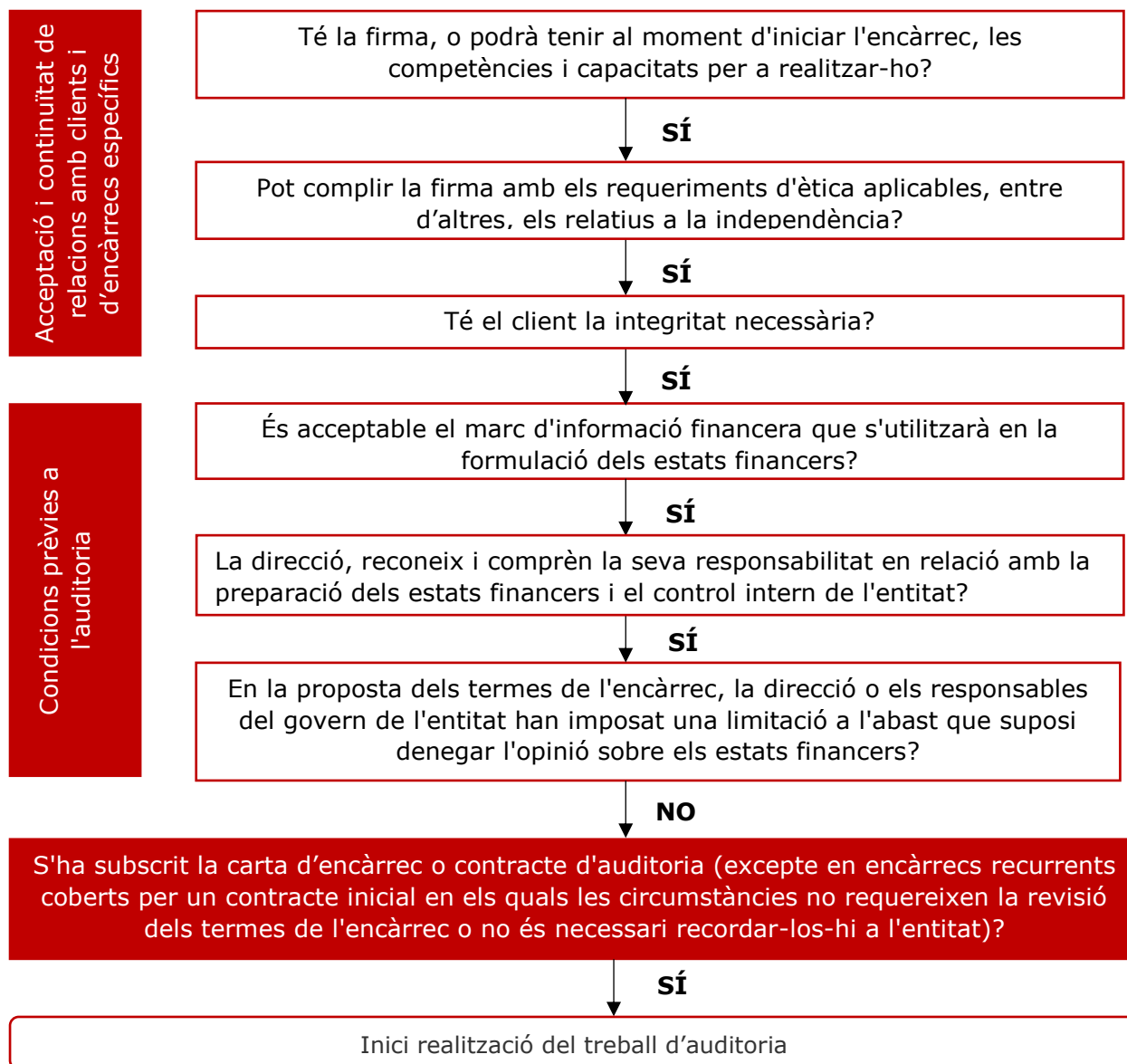


? 31

Quines qüestions, a més de les formals, ha de plantejar-se l'auditor abans d'iniciar la realització d'un treball de auditoria?



Base normativa: NCCI, NIA-ES 210 i art. 8 RLAC.

Per a dubtes i aclariments contactar amb el departament tècnic del **CCJCC**

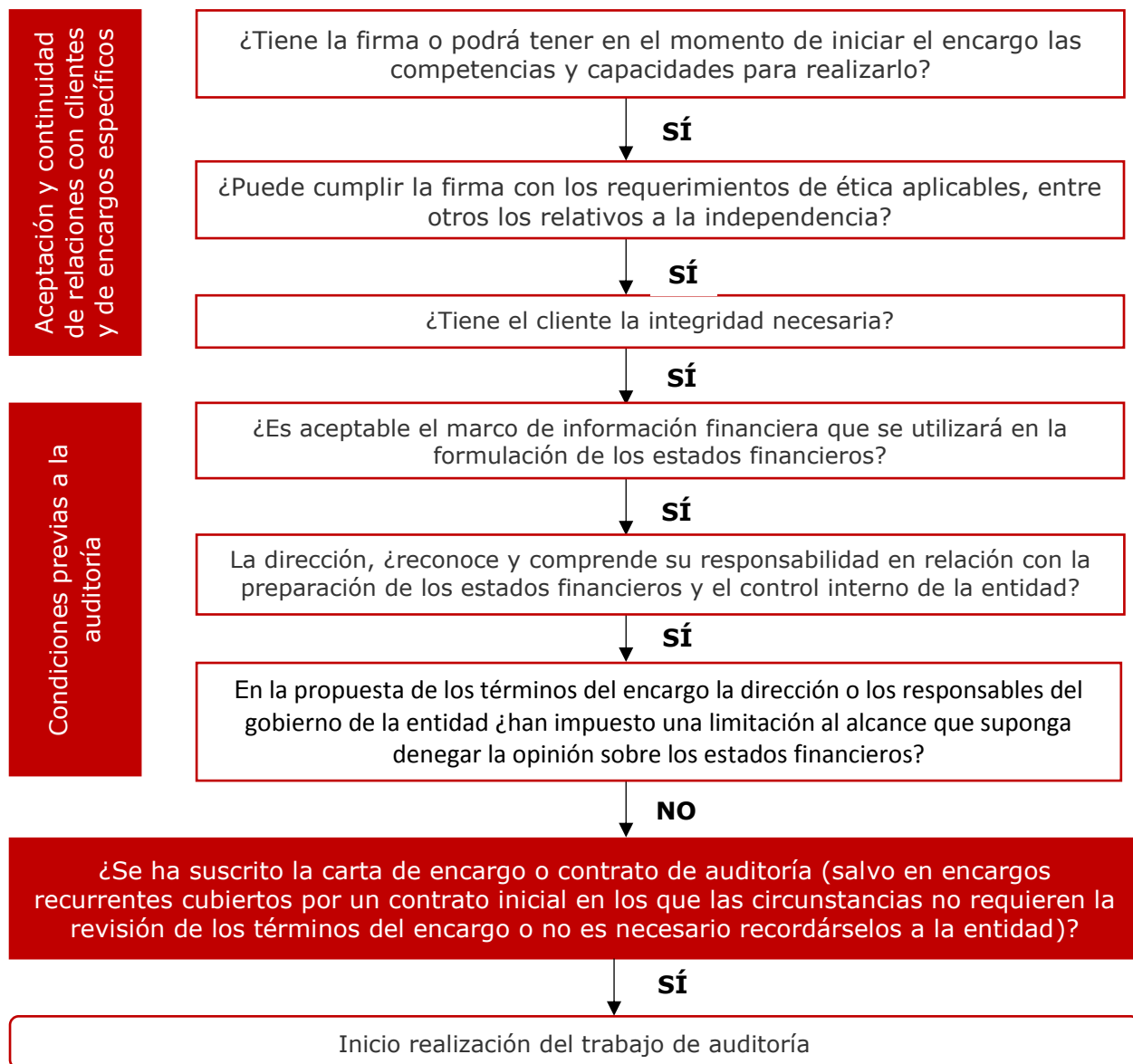
Les preguntes publicades fins a la data estan disponibles al [web del Col·legi](#)

18 de setembre de 2017



? 31

¿Qué cuestiones, además de las formales, debe plantearse el auditor antes iniciar la realización de un trabajo de auditoría?



Base normativa: NCCI, NIA-ES 210 y art. 8 RLAC.

Para dudas y aclaraciones contactar con el departamento técnico del **CCJCC**

Las preguntas publicadas hasta la fecha están disponibles en la [web del Col·legi](#)

18 de septiembre de 2017

