



Peritatges en l'era digital

Fòrum de l'Auditor Professional
6 de juliol de 2017



Introducción

Datos en una empresa media

HOY

1969



No podemos hacer las cosas de la misma manera que antes...

¿Qué información podemos utilizar y dónde encontrarla?

'Era digital' vs. Información en la empresas



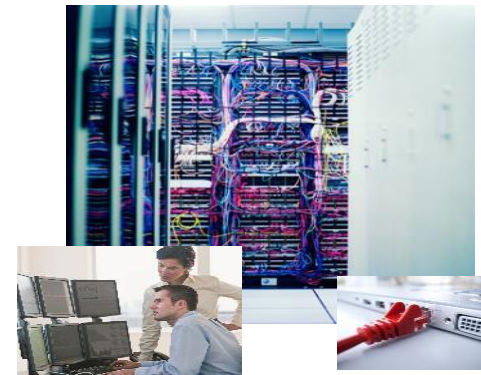
ANTES



AHORA



ANTES



AHORA

'Era digital' vs. Información en las empresas (2)



* Enterprise Resource Planning

'Era digital' - Impacto en dictámenes periciales

DICTÁMENES ECONÓMICO FINANCIEROS

ANTES

ACTUALIDAD

EQUIPOS

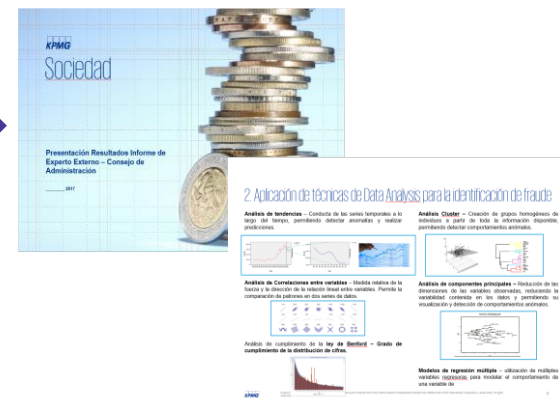
Audidores
Economistas

Audidores
Economistas
Ingenieros Informáticos
Expertos análisis de datos (Matemáticos)
Documentalistas

ALCANCE TRABAJO

Fuentes de información, acceso a los datos, volumen de datos a analizar...

INFORMES



'Era digital' - Impacto en dictámenes periciales (2)

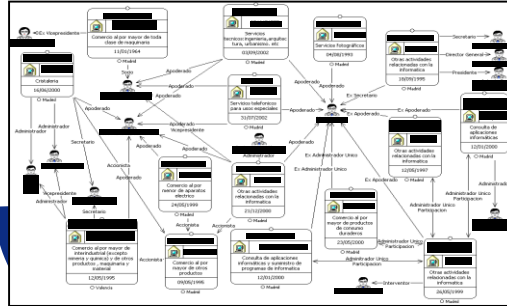
Ordenadores de sobremesa y portátiles

Soportes informáticos de todo tipo (pen - drives, discos duros externos, etc.)

Terminales móviles

Tablets

Información pública + privada



Registro mercantil

Informa

Guías telefónicas

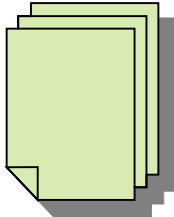
Redes sociales

Etc.

Corporate Intelligence

Evidencia digital

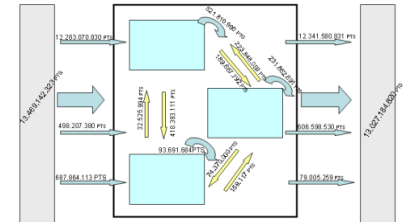
Documentación soporte (pdf, etc.)



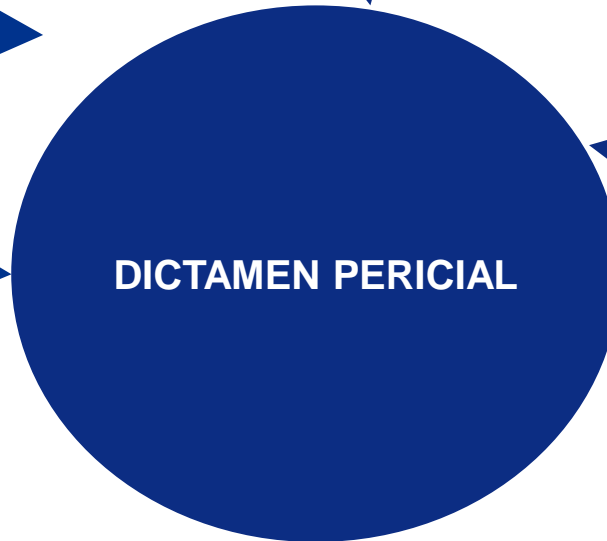
Análisis financiero

Estados financieros (ERPs, hojas de cálculo)

Cuentas bancarias



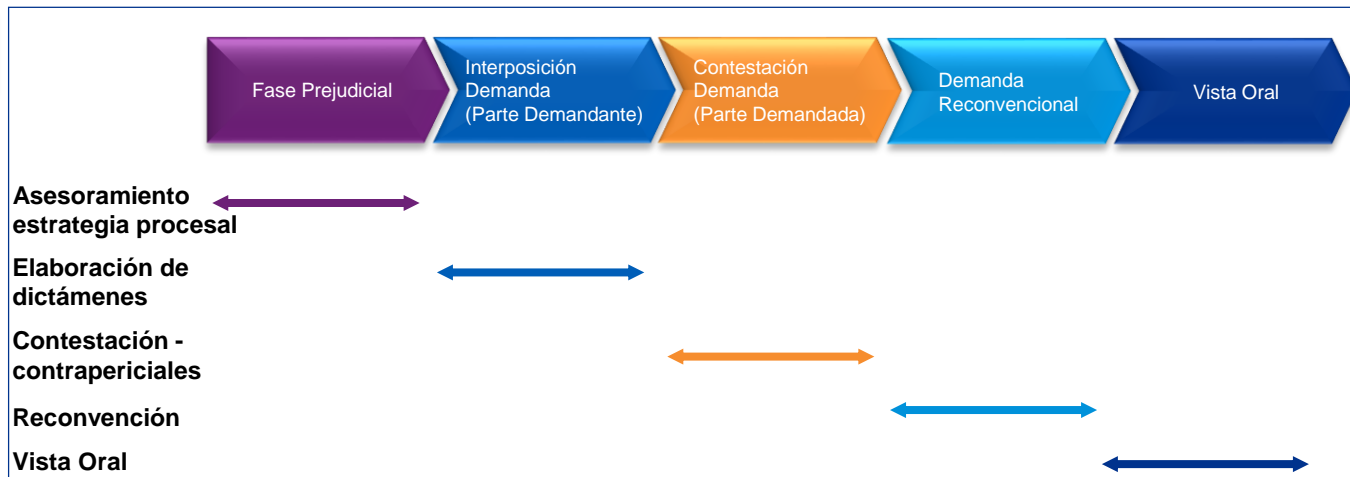
Cash Tracing



'Era digital' - Impacto en dictámenes periciales (3)

Asesoramiento en la definición de la estrategia procesal

- Asistencia en el proceso de definición de la estrategia procesal:
 - Negociaciones
 - Early-case assessment
- Objetivos:
 - **Búsqueda evidencias**
 - **Causalidad**
 - Fase previa **perjuicio ocasionado**
- **Nuevos aspectos** en esta fase:
 - **Data Recovery** (recuperación de datos): identificación, obtención y adquisición de evidencias digitales (ordenadores, servidores, correo electrónicos, etc.).
 - **eDiscovery** (descubrimiento electrónico): procesado, filtrado y análisis de los datos electrónicos obtenidos mediante el proceso de Data Recovery y su posterior presentación en informes internos.
 - Técnicas de Data Analytics
 - Corporate Intelligence: análisis de la estructura societaria y patrimonial vinculada con una persona física o jurídica, así como de las diferentes conexiones personales, financieras, patrimoniales y de cualquier otra índole.



Elaboración de Informe Pericial (Parte Demandante)

- Nuevos aspectos:
 - Corporate Intelligence: Comparabilidad de datos, etc
 - Data Analytics: **análisis masivo de datos**, a partir de la explotación de grandes cantidades de datos residentes en distintas fuentes, permiten la identificación de evidencias o contraste de información.
- Redacción de Informe Pericial que contenga una parte técnica (Data Recovery, eDiscovery) y una parte económica (cálculo daños y perjuicios).

Elaboración de Contra-Informe Pericial (Parte Demandada)

- Asistencia en definición de la estrategia procesal de defensa.
- Análisis crítico e Independiente del Informe Pericial de Contrario. Nuevos procedimientos:
 - Evaluación de la metodología (Data Recovery, eDiscovery).
 - Acceso y análisis de la información de la copia espejo/ copia forense depositada ante Notario.
 - Cálculo Alternativo (posibilidad de solicitar en formato electrónico la información anexada en el Informe Pericial de Contrario).
- Elaboración de un Informe Pericial de contrario.

Vista Oral

- Exposición con ayuda de nuevas tecnologías.
- Visualización de resultados.

Y en el futuro?





Gracias

Enric Olcina

Socio

KPMG Forensic

eolcina@kpmg.es



© 2017 KPMG Asesores S.L., sociedad española de responsabilidad limitada y firma miembro de la red KPMG de firmas independientes afiliadas a KPMG International Cooperative (“KPMG International”), sociedad suiza. Todos los derechos reservados.

La información aquí contenida es de carácter general y no va dirigida a facilitar los datos o circunstancias concretas de personas o entidades. Si bien procuramos que la información que ofrecemos sea exacta y actual, no podemos garantizar que siga siéndolo en el futuro o en el momento en que se tenga acceso a la misma. Por tal motivo, cualquier iniciativa que pueda tomarse utilizando tal información como referencia, debe ir precedida de una exhaustiva verificación de su realidad y exactitud, así como del pertinente asesoramiento profesional.

KPMG y el logotipo de KPMG son marcas registradas de KPMG International Cooperative (“KPMG International”), sociedad suiza